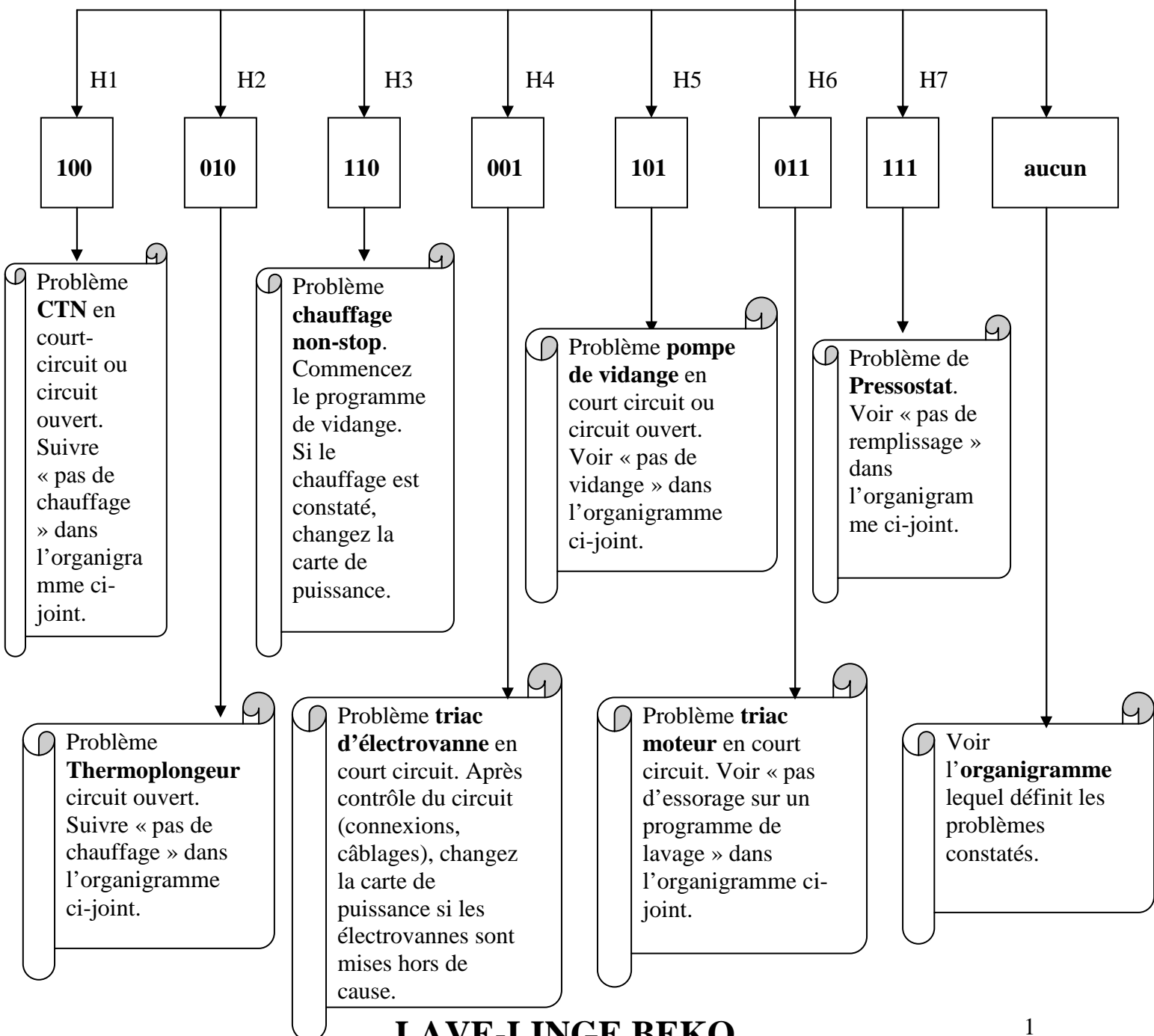


AIDE AU DIAGNOSTIC DE L'ELECTRONIQUE

« JUMP »

Vérifiez le code erreur (soit au début du programme test ou en mode observation)

Voir l'algorithme ci-dessous, détaillant les codes erreurs.



AIDE AU DIAGNOSTIC DE L'ELECTRONIQUE

« JUMP »

Les codes pannes données ci-dessus ne signifient toujours pas l'erreur du composant défectueux. Vérifiez toujours les connecteurs et le circuit électrique. Voir en premier si la cause du problème est une déconnexion ou quelque chose de similaire !



Recherche CODE PANNE

ENTREE :

Pressez le premier bouton d'option à gauche pendant 6 sec.
La led « DEPART/PAUSE » commencera à clignoter, et après un code erreur clignotera pendant 3 sec. sauf si aucune erreur courante n'est observée.

ANNULATION DU CODE ERREUR :

Après l'entrée du code erreur en mode observation, appuyez et maintenez le bouton « départ/pause » pendant un court instant, ce qui effacera le code erreur de la mémoire.
Après une analyse complète, si vous n'êtes pas sûr d'avoir résolu le problème et, si vous voulez changer la carte de puissance, n'effacez pas le code erreur.
Selon d'autres cas, tu dois effacer le code erreur.

AIDE AU DIAGNOSTIC DE L'ELECTRONIQUE

« JUMP »

Fonctionnement **PROGRAMME TEST**

Entrée en mode Test :

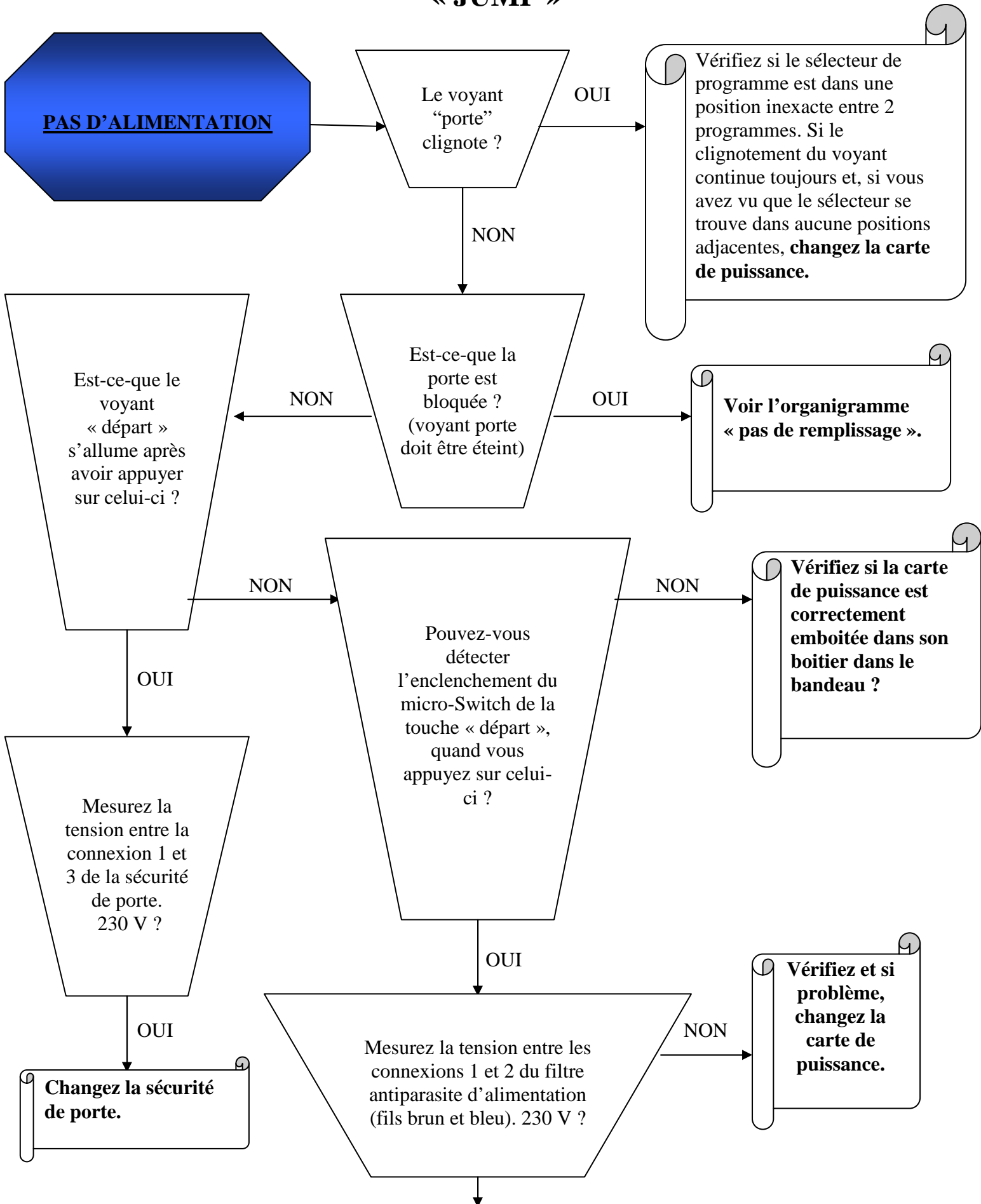
- 1- Eteindre l'appareil complètement avec le M/A (ON/OFF).
- 2- Sélectionnez le programme Coton 90°C (sans pré-lavage).
- 3- Allumez l'appareil avec le bouton M/A (ON/OFF) tout en maintenant la touche « Départ/Pause » enfoncée pendant 3sec. et à ce moment, vous observez le code erreur (expliqué ci-joint).
- 4- Après avoir vu le problème, effacez le code erreur en appuyant sur « Départ/Pause » pendant 3sec.
- 5- Après avoir effacer le code erreur, vous serez rentrer dans le programme Test. Chaque impulsion sur « Départ/Pause » représente une fonction précise du lave-linge.

Etapes : (Appuyez sur « Départ » à chaque fois !)

- 1- Toutes les leds clignotent sur le bandeau (+ fermeture de porte)
- 2- Rotation moteur à droite (sens horaire)
- 3- Rotation moteur à gauche (sens inverse)
- 4- Essorage à vitesse maximum
- 5- Remplissage en eau dans le compartiment pré-lavage
- 6- Remplissage en eau dans le compartiment lavage
- 7- Remplissage en eau dans le compartiment adoucissant
- 8- Remplissage en eau dans les 3 compartiments (mais attendre un certain niveau d'eau minimum recommandé sinon l'étape est en pause alors dans ce cas ré-appuyez sur départ pour une reprise en eau)
- 9- Brassage + Chauffage (rotation moteur + Thermoplongeur)
- 10- Vidange
- 11- Remplissage + Vidange, test du système anti-débordement
- 12- FIN
- 13- Pour sortir du programme Test, éteindre l'appareil avec le bouton ON/OFF.

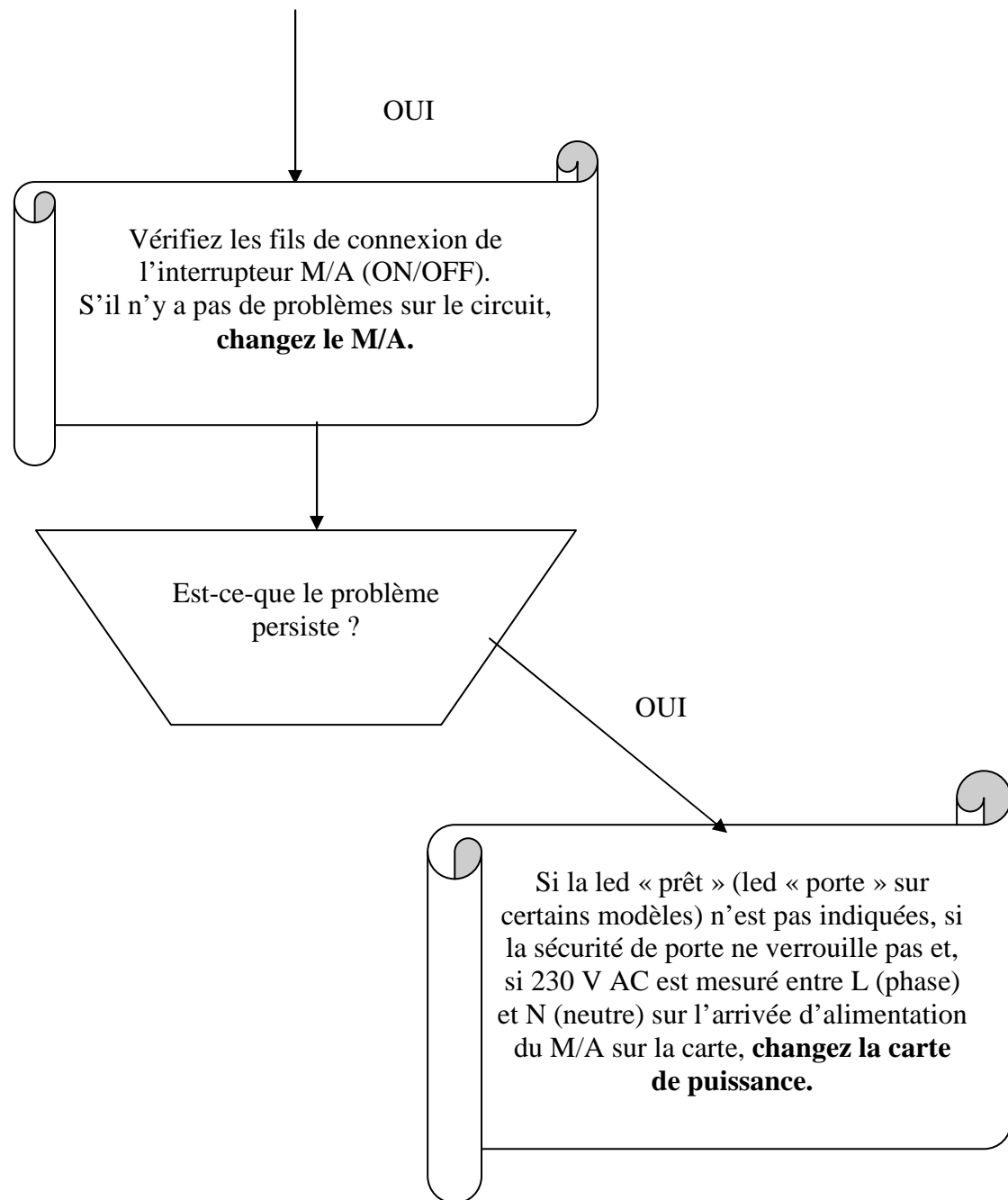
AIDE AU DIAGNOSTIC DE L'ELECTRONIQUE

« JUMP »



AIDE AU DIAGNOSTIC DE L'ELECTRONIQUE

« JUMP »



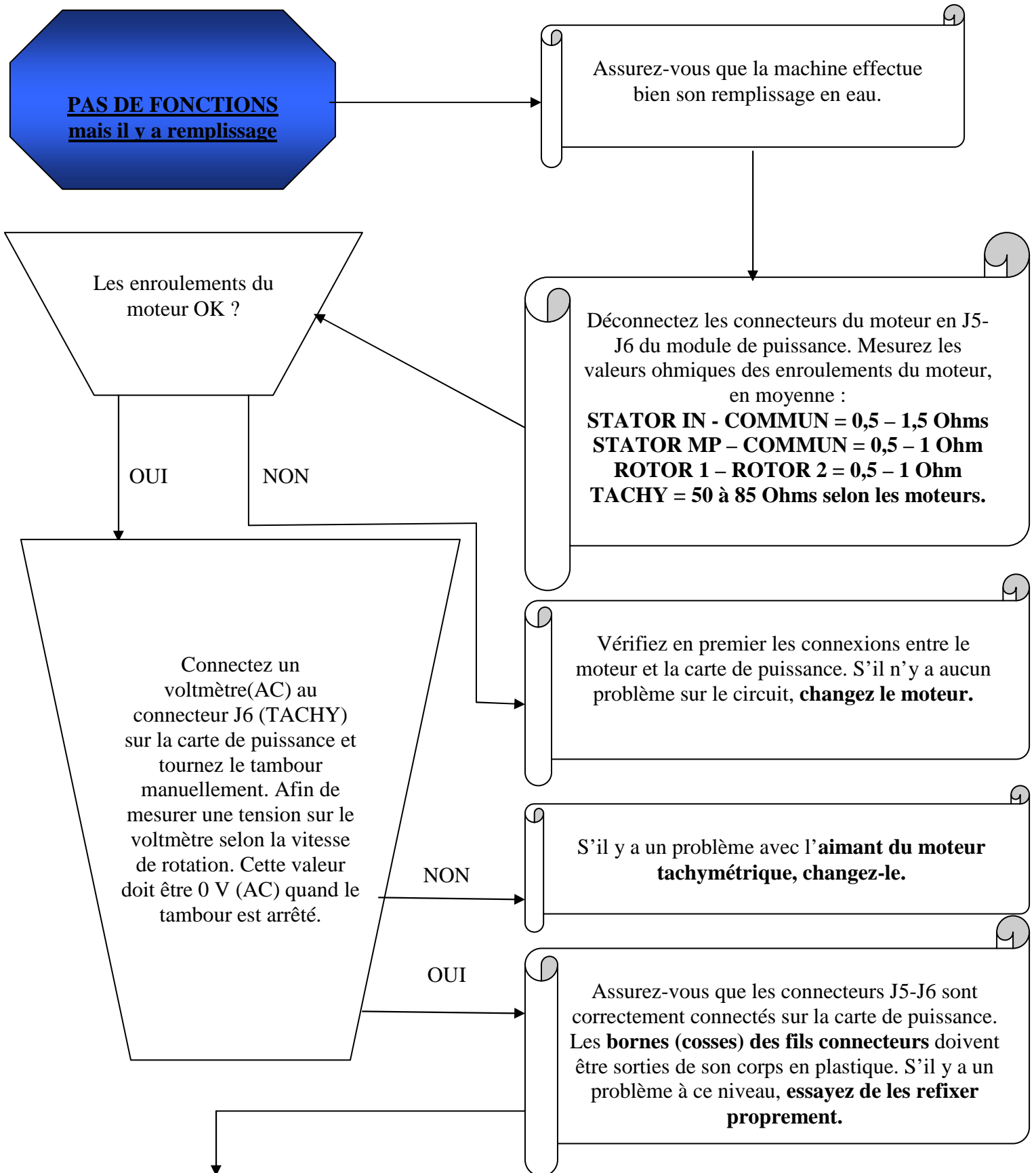
REMARQUE IMPORTANTE:

Le code erreur d'une panne d'alimentation signifie qu'aucune fonction de l'appareil ne peut s'effectuer !

Il n'y aura aucune prise d'eau, ni lavage, ni essorage ou vidange !

AIDE AU DIAGNOSTIC DE L'ELECTRONIQUE

« JUMP »



AIDE AU DIAGNOSTIC DE L'ELECTRONIQUE

« JUMP »



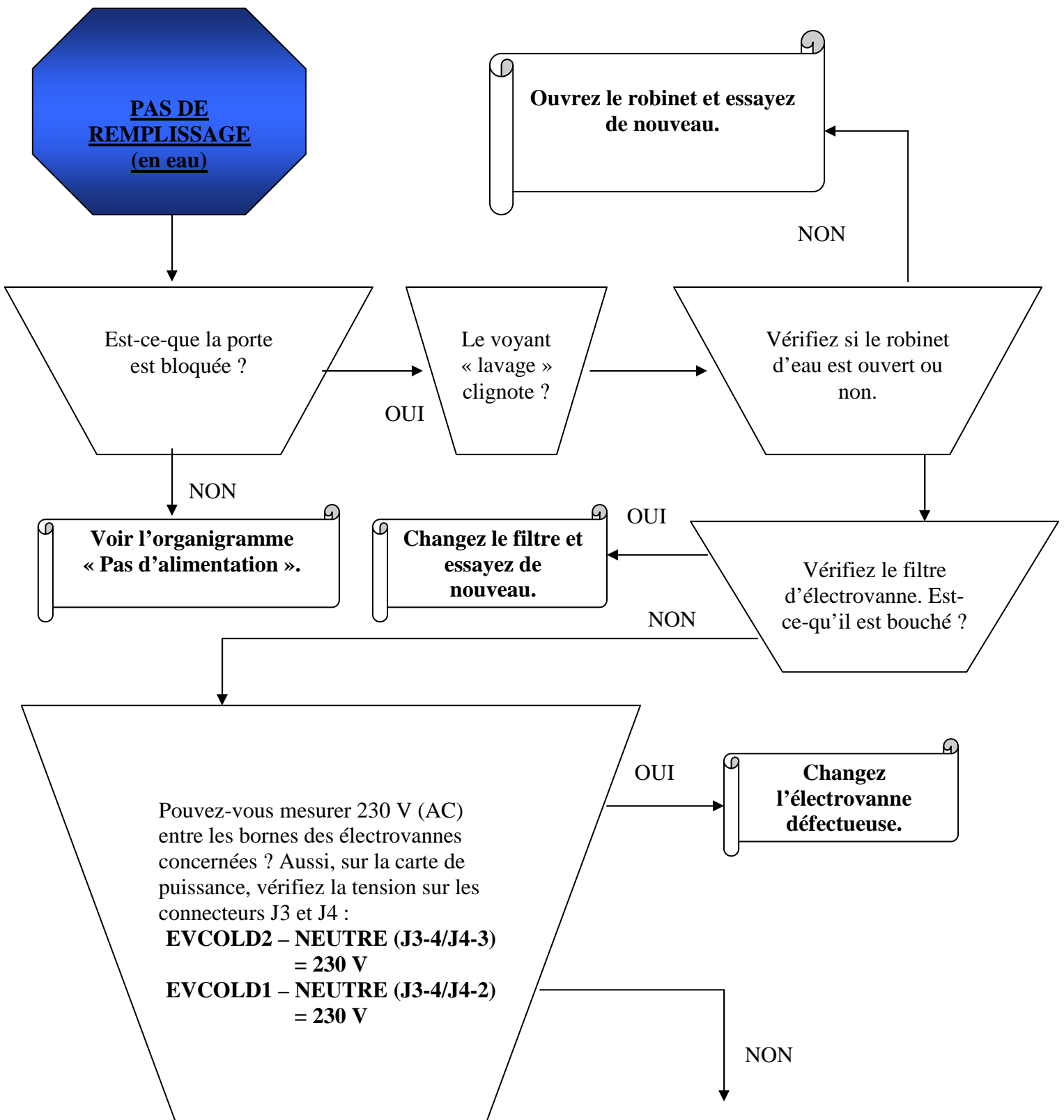
Si le problème persiste toujours, **changez la carte de puissance.**

REMARQUE IMPORTANTE:

Après que la machine ait terminé son remplissage normal, si le moteur ne fonctionne pas ou qu'il n'y a aucun mouvement ressenti (erreur tachy), la carte de puissance fait 8 essais de tentative, attend 120 sec. entre chaque essai, et si l'erreur est encore détectée, le moteur s'arrête et la vidange démarre.

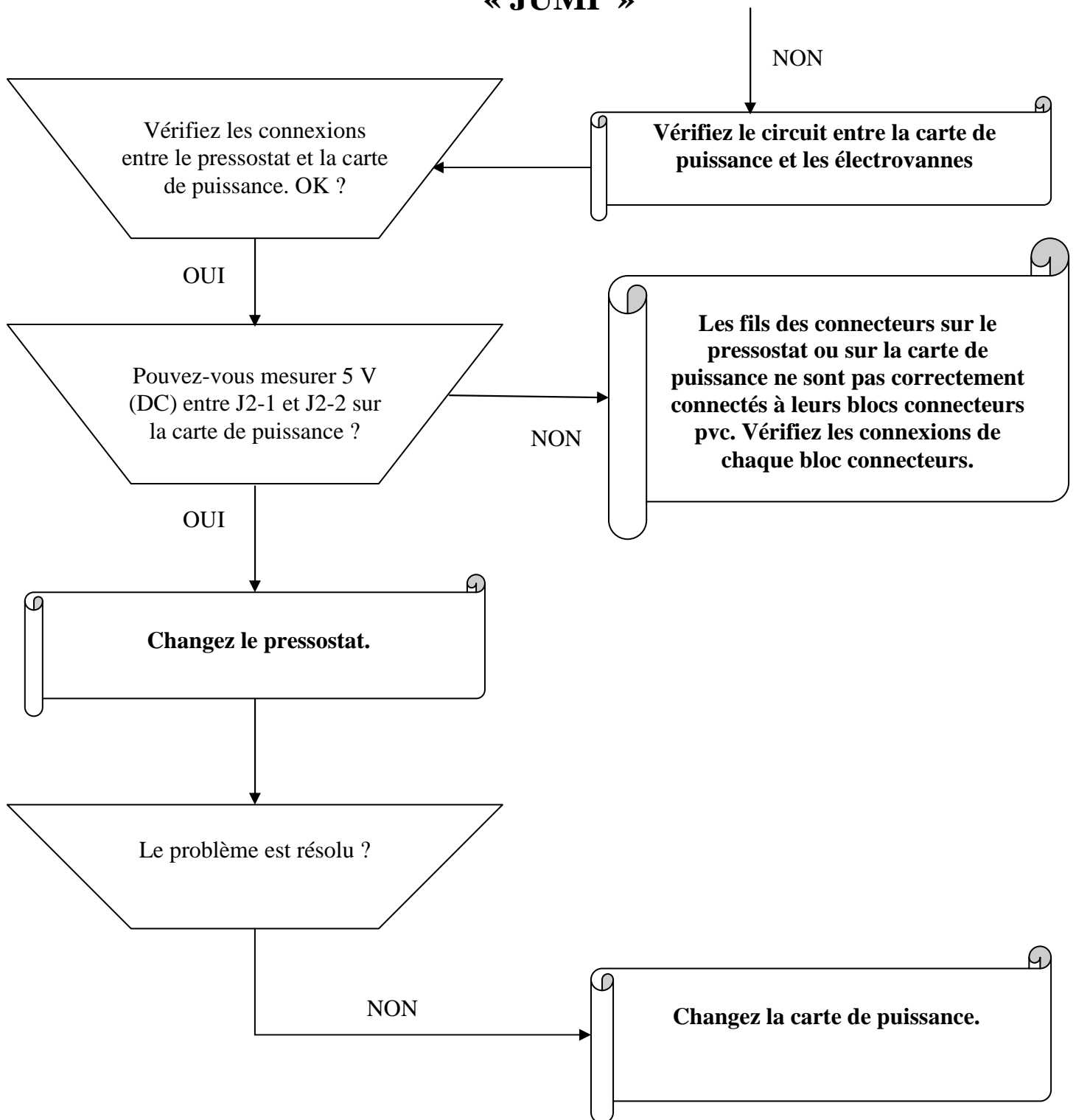
Après la vidange, l'appareil retourne au mode sélection.

AIDE AU DIAGNOSTIC DE L'ELECTRONIQUE « JUMP »



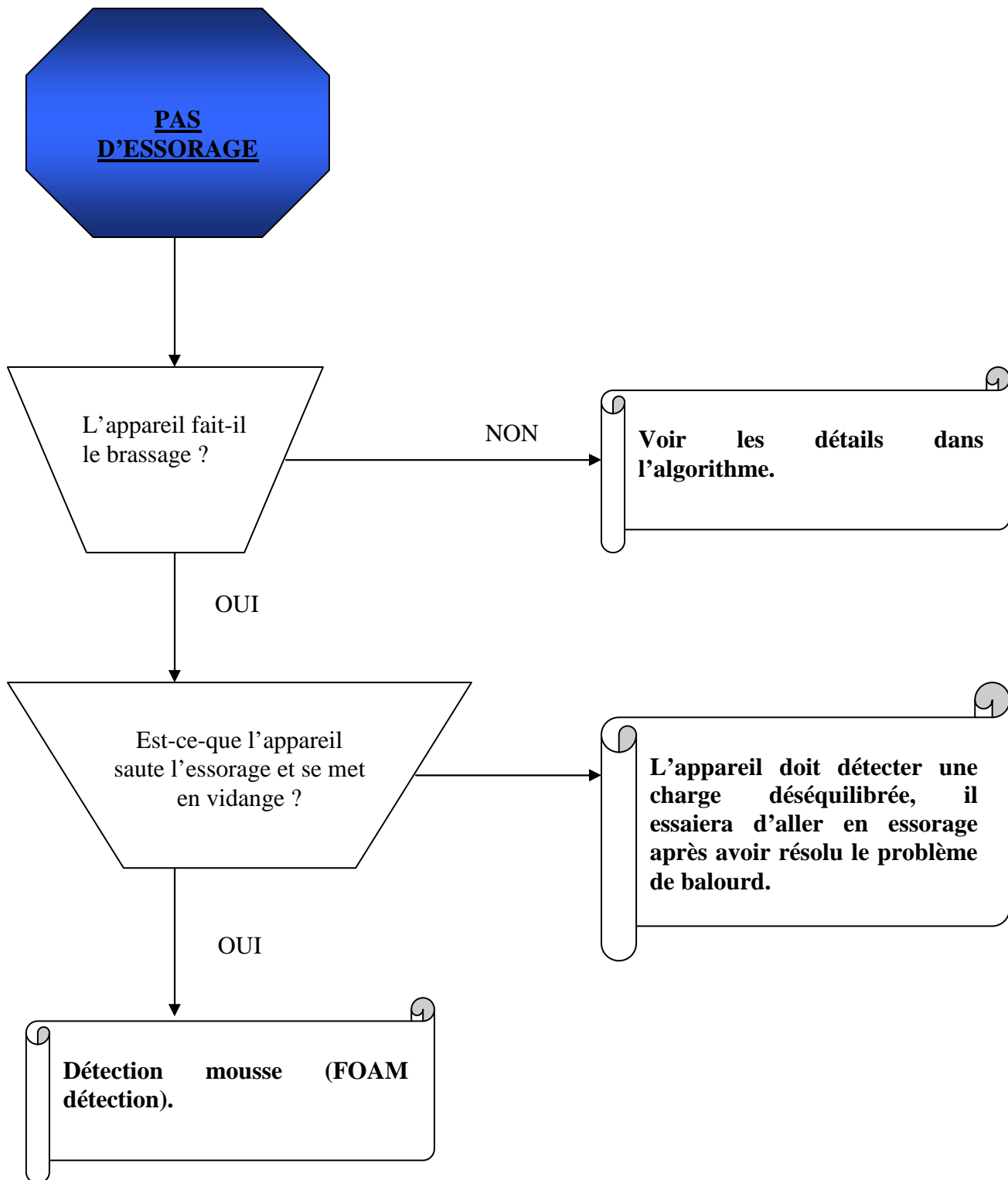
AIDE AU DIAGNOSTIC DE L'ELECTRONIQUE

« JUMP »



AIDE AU DIAGNOSTIC DE L'ELECTRONIQUE

« JUMP »



AIDE AU DIAGNOSTIC DE L'ELECTRONIQUE

« JUMP »

PAS D'ESSORAGE sur un programme de lavage

Déconnectez la fiche J6 et mesurez la valeur ohmique de la Tachymétrie, circuit ouvert ?

OUI

Remplacez le moteur ou la tachy si référencée. Seule condition ou le circuit de la Tachy est ouvert ; la machine fait 8 essais et s'arrête 120sec. entre chaque essai .La machine retourne en mode sélection si la valeur ohmique de la Tachy n'est pas normale après ces essais.

NON

Vérifiez le circuit électrique entre les connexions, entre la carte de puissance et le connecteur J6 ! Suivez l'organigramme si le problème persiste.

Connectez un voltmètre (AC) entre le connecteur Tachy J6 sur la carte de puissance et, pivotez le tambour manuellement. Quand le tambour est tourné, une tension doit être lu par le voltmètre qui évalue la vitesse de rotation et cette valeur doit être 0V (AC) quand le tambour est arrêté.

Changez la carte de puissance.

OUI

Est-ce-que ces mesures sont respectées ?

Changez le moteur ou la tachy si référencée.

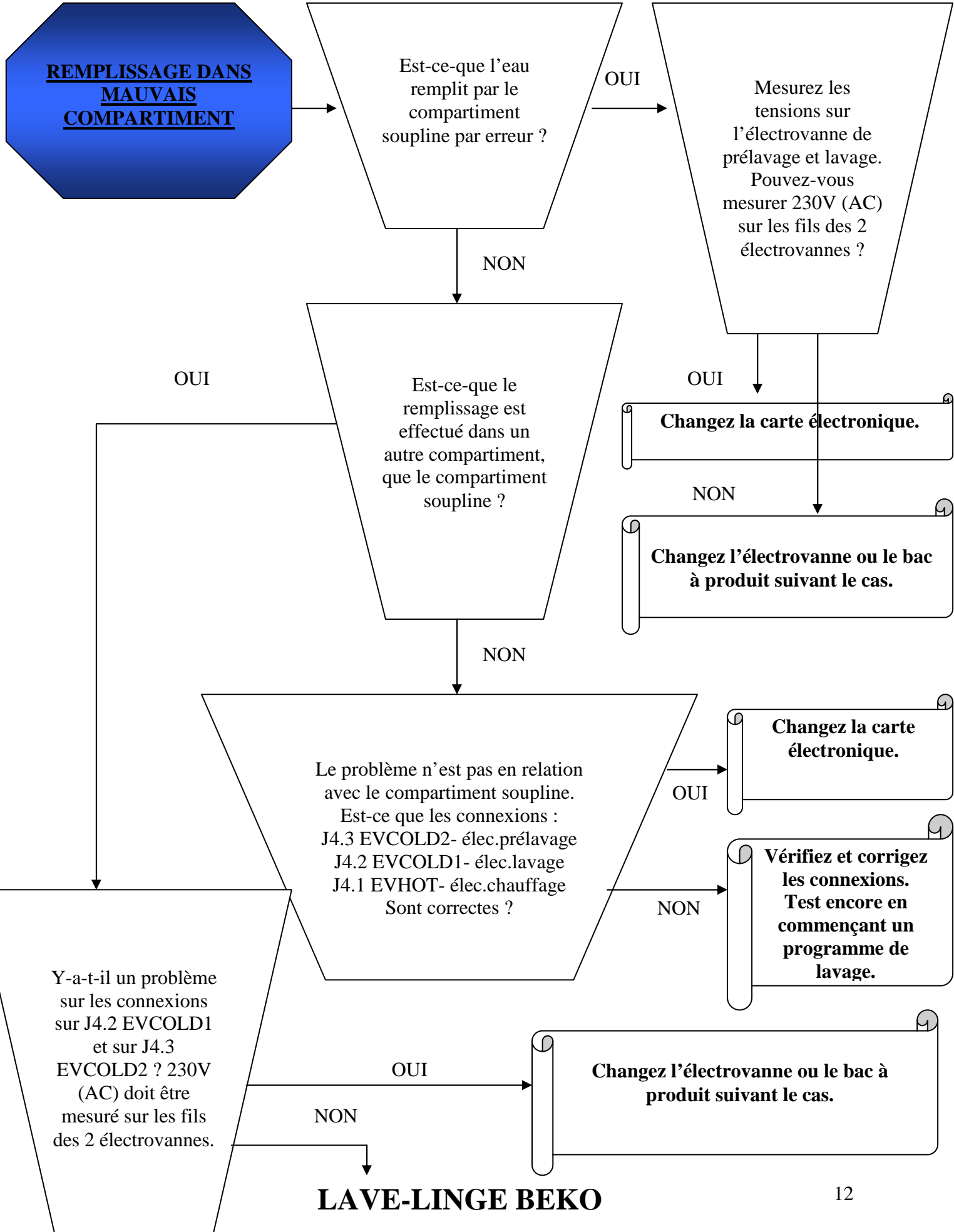
NON

REMARQUE IMPORTANTE:

Si le triac moteur est en court-circuit, le moteur essaiera deux tentatives d'essorage ; et s'arrête 40 sec. entre chaque essai. Après ces deux essais, l'eau, dans la cuve, sera évacué par la vidange.

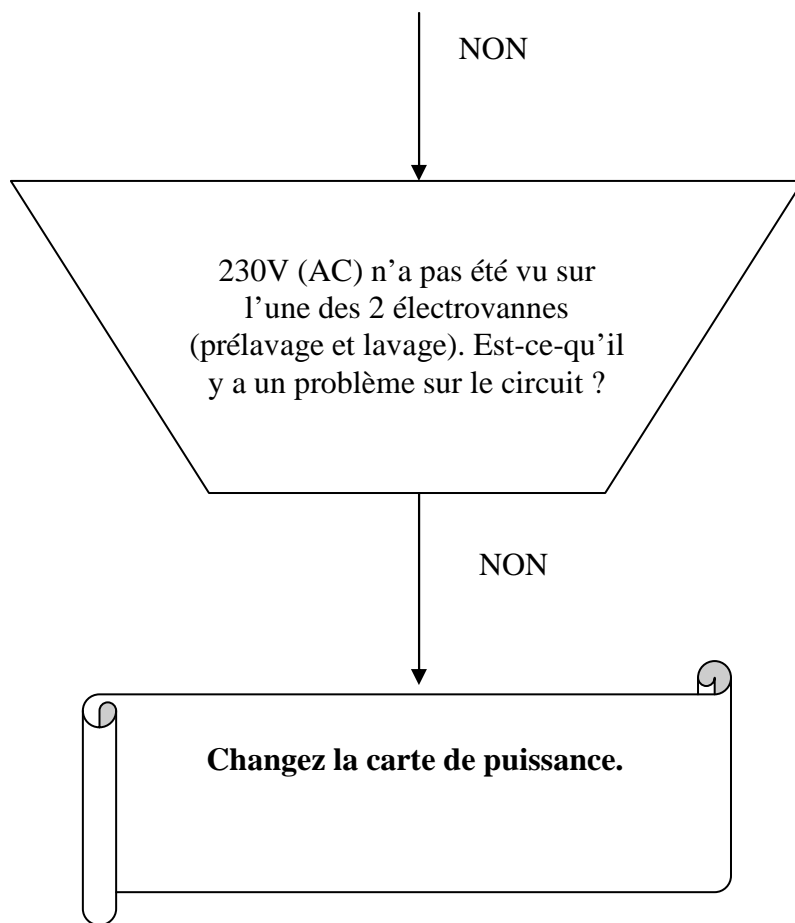
AIDE AU DIAGNOSTIC DE L'ELECTRONIQUE

« JUMP »



AIDE AU DIAGNOSTIC DE L'ELECTRONIQUE

« JUMP »



AIDE AU DIAGNOSTIC DE L'ELECTRONIQUE

« JUMP »

**PAS DE
CHAUFFAGE (ou
Thermoplongeur
non-activ )**

V rifiez le circuit et connexions de la CTN. Assurez-vous que les connecteurs sont bien enfonc s ou que la durite du pressostat n'est pas bouch e ou trou e.

Mesurez la valeur ohmique de la CTN par le connecteur J2 (5V) sur la carte de puissance, environ 4700 ohms   25 C (la mesure doit  tre diff rent de ouvert ou court-circuit). Avant de faire la mesure, assurez-vous que votre voltm tre est correctement r gl  sur la bonne graduation.

NON

OUI

Mesurez la CTN apr s l'avoir d branch e du circuit. Si vous mesurez la CTN aussi bien ouvert ou en court-circuit, changez-la.

Changez le thermoplongeur.

NON

Changez la carte de puissance.

OUI

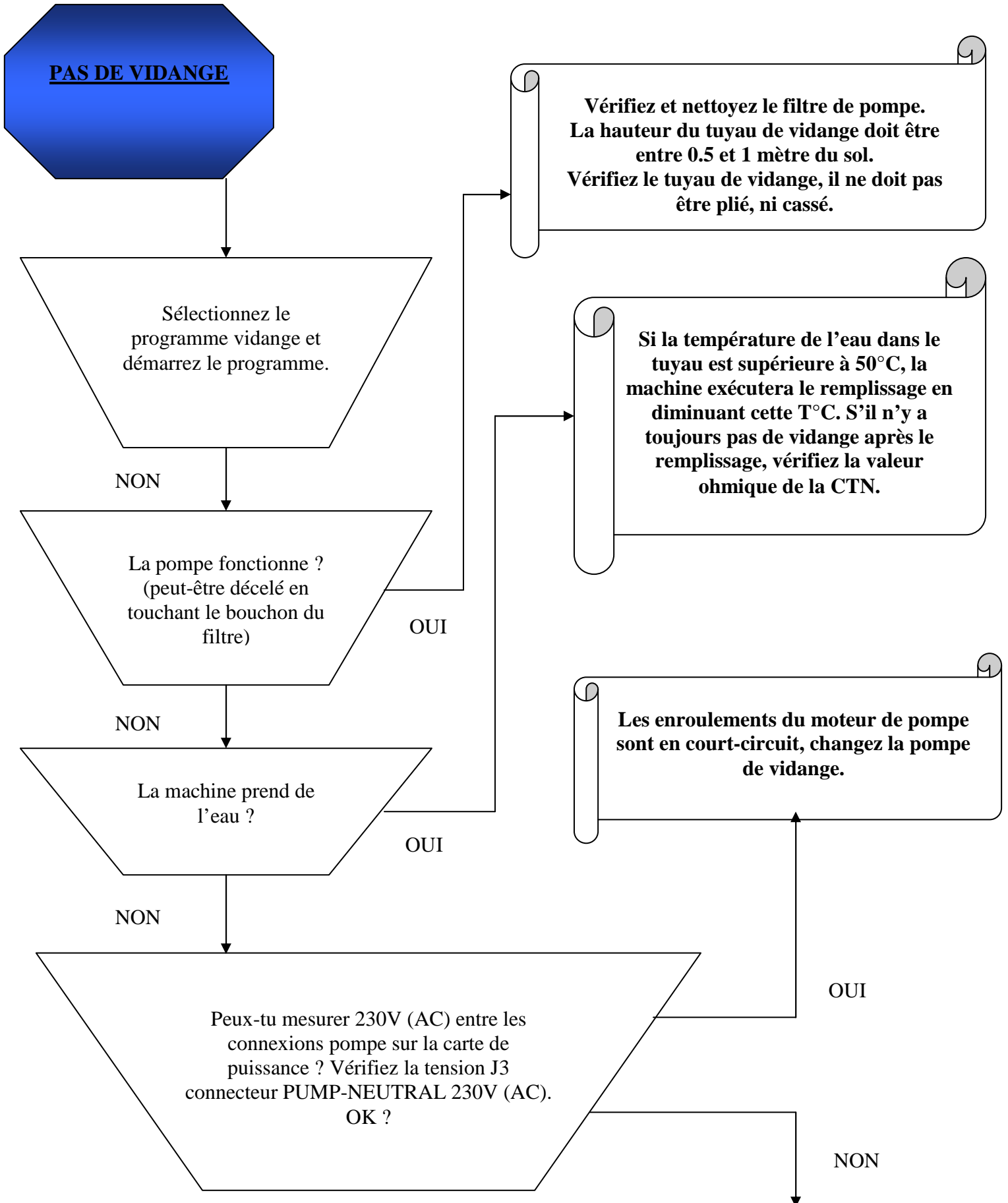
Assurez-vous que les connexions, fils et le circuit du thermoplongeur sont propres et correctement bien enfonc es. D branchez l'un des connecteurs du thermoplongeur et mesurez la valeur ohmique de celle-ci ! Fait-elle 27 ohms environ ?

REMARQUE IMPORTANTE:

Dans certain cas de CTN ouvert/court-circuit ou de thermoplongeur circuit ouvert, le lave-linge peut ex cuter le programme de lavage complet   froid.

AIDE AU DIAGNOSTIC DE L'ELECTRONIQUE

« JUMP »



AIDE AU DIAGNOSTIC DE L'ELECTRONIQUE « JUMP »

